

小児がんについて

もっとも多い子どもの病死原因、
早期発見が難しく進行が速いのが特徴。

小児がんは子どもがかかるがんの総称です。
日本の小児がんの発生数は年間約2,500人、
もっとも多い子どもの病死原因です。
小児がんは大人のがんとは異なり、
生活習慣に起因するものではありません。
原因がわかっているものはほとんどなく、
血液のがん(白血病・リンパ腫等)や
固形腫瘍(脳腫瘍・神経芽腫・腎腫瘍等)
といわれるものがほとんど。
症状が出にくく早期発見が難しい、
がんの進行が早く全身に広がりやすい、
といった特徴があります。



ご寄付のお願い



最善の治療体制を構築し、
最良の治療法を開発するために。

小児がんの種類はとて多くまれなものばかり。
日本では小児がん治療を研究する専門家が少なく、
治療開発や支援にあてられる予算も欧米に比べて少ないのが現状です。
最善の治療体制を構築し、最先端で最良の治療法を開発するため、
皆様のご支援を必要としています。小児がんの子どもたちのために、
ぜひご協力をお願いいたします。

■インターネットでのご寄付

クレジットカードにてご寄付いただけます。



<http://jccg.jp/support/internet>

■お振込でのご寄付

郵便局・銀行からお振込にてご寄付いただけます。
詳しくはJCCGホームページ▶ <http://jccg.jp>
または下記JCCG事務局までお問い合わせください。



JCCG JCCGは全国の医療専門家による、
小児がん治療の研究グループです。
Japan Children's Cancer Group

NPO法人 日本小児がん研究グループ <http://jccg.jp>

〒460-0003 愛知県名古屋市中区錦3-6-35 8階
E-mail: friend@jccg.jp ☎ 052-734-2182



私たちは
小児がん治療の
研究グループです!



JCCG
Japan Children's Cancer Group

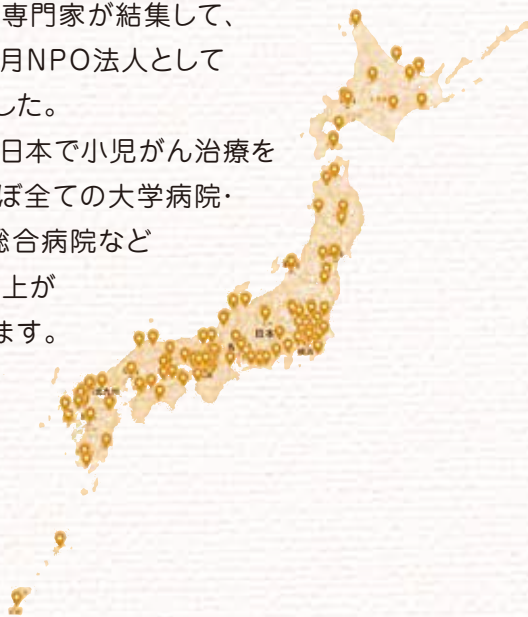
NPO法人 日本小児がん研究グループ

JCCGとは

全国の医療専門家による、
小児がん治療の研究グループです。

JCCG(日本小児がん研究グループ)は、
最善の小児がん治療を研究するため、
全国の医療専門家が結集して、
2014年12月NPO法人として
設立されました。

JCCGには日本で小児がん治療を
研究するほぼ全ての大学病院・
小児病院・総合病院など
200施設以上が
参加しています。



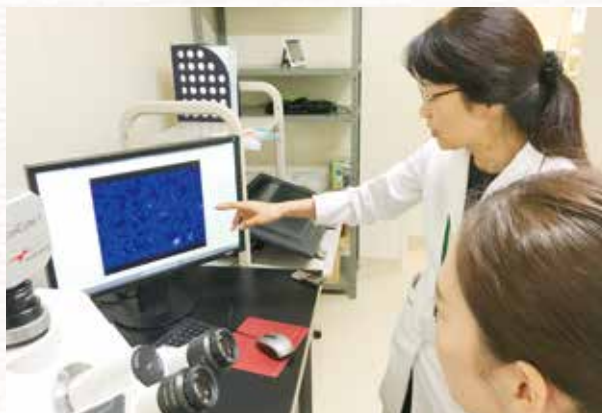
小児がん治療に大切なこと

小児がん治療に大切なことは、
画像診断・遺伝子診断・病理診断による
正しい診断と、
オールジャパンの多施設共同研究。

JCCGでは、全国の医療専門家が連携・情報共有し、
グループスタディや中央診断を行うことで、
正しい診断に基づいた
最善の小児がん治療を目指しています。



全国の医療専門家が連携・情報共有



中央診断の様子

その他の活動

広報誌「JCCGPress」の発行

小児がん治療に関する最新情報やJCCGの活動などを伝える広報誌を発行しています。バックナンバーはHPからご覧いただけます。



寄付金付き自動販売機設置

オリジナルデザインの寄付金付き自動販売機を全国の病院や協力企業などに設置しています。



小児がん啓発イベントに参加・協力

小児がん治療支援チャリティーライブ「LIVE EMPOWER CHILDREN」、世界小児がん啓発キャンペーン「Global Gold September Campaign」、国際小児がんデー関連イベント、ジャパンキャンサーフォーラム「JCF」、血液がんフォーラム、ゴールドリボンウォーキング、レモネードスタンド活動などに参加・協力しています。

LINE公式アカウント開設

小児がん患者の方やご家族の方のために、小児がん医療に関するお役立ち情報を配信するLINE公式アカウントを開設しました。

