

臨床試験概要 【「より良い学校生活のために」使用感アンケート】

### 1. 研究代表者(氏名、施設)

瓜生英子 国立国際医療研究センター 小児科

## 2. 研究事務局(氏名、施設)

瓜生英子 国立国際医療研究センター 小児科

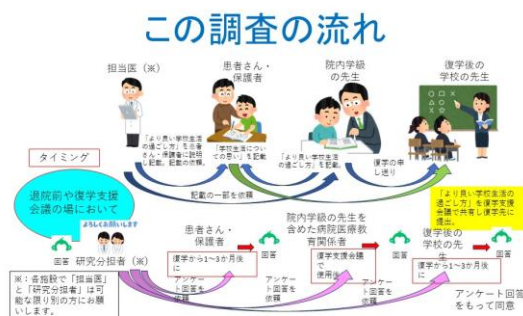
### 3. 目的

小児がんを経験した子どもの学校生活支援ツール「より良い学校生活の過ごし方（試用版）」を記入し、使用するという介入後に、その使用感を把握することで、ツールの問題点を抽出し、ツールの内容の改善を図ること。

#### 4. 对象

小児がん患者本人（小学校 4 年生から中学生用と高校生用）とその保護者の方、記入に携わる病院医療教育関係者、復学後の学校教育関係者

## 5. 治療(シエーマ可)



**「より良い学校生活の過ごし方（試用版）」（A4サイズ2枚）**

より良い学校生活の過ごし方

経営者（校長、中・学校長、教員）

学年	月	日	時間	場所	内容	担当者	備考
1年生	9月	1日	15:00~16:00	体育館	新入生歓迎会	新入生歓迎会	
					新入生歓迎会	新入生歓迎会	
2年生	10月	1日	15:00~16:00	体育館	新入生歓迎会	新入生歓迎会	
					新入生歓迎会	新入生歓迎会	
3年生	11月	1日	15:00~16:00	体育館	新入生歓迎会	新入生歓迎会	
					新入生歓迎会	新入生歓迎会	
4年生	12月	1日	15:00~16:00	体育館	新入生歓迎会	新入生歓迎会	
					新入生歓迎会	新入生歓迎会	
5年生	1月	1日	15:00~16:00	体育館	新入生歓迎会	新入生歓迎会	
					新入生歓迎会	新入生歓迎会	
6年生	2月	1日	15:00~16:00	体育館	新入生歓迎会	新入生歓迎会	
					新入生歓迎会	新入生歓迎会	
7年生	3月	1日	15:00~16:00	体育館	新入生歓迎会	新入生歓迎会	
					新入生歓迎会	新入生歓迎会	
8年生	4月	1日	15:00~16:00	体育館	新入生歓迎会	新入生歓迎会	
					新入生歓迎会	新入生歓迎会	
9年生	5月	1日	15:00~16:00	体育館	新入生歓迎会	新入生歓迎会	
					新入生歓迎会	新入生歓迎会	
10年生	6月	1日	15:00~16:00	体育館	新入生歓迎会	新入生歓迎会	
					新入生歓迎会	新入生歓迎会	
11年生	7月	1日	15:00~16:00	体育館	新入生歓迎会	新入生歓迎会	
					新入生歓迎会	新入生歓迎会	
12年生	8月	1日	15:00~16:00	体育館	新入生歓迎会	新入生歓迎会	
					新入生歓迎会	新入生歓迎会	

ツールのサンプルはこちらです

E1

## 6. 予定登録数と研究期間

予定登録数：全体で 200 例 研究期間：各施設の実施許可日～2026 年 4 月 30 日

## 7. 問い合わせ先

国立国際医療研究センター病院 小児科 瓜生英子

〒162-8655 東京都新宿区戸山 1-21-1

TEL 03-3202-7181 FAX 03-3207-1038